



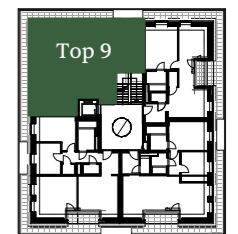
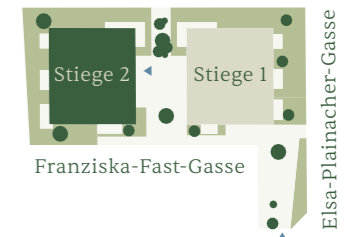
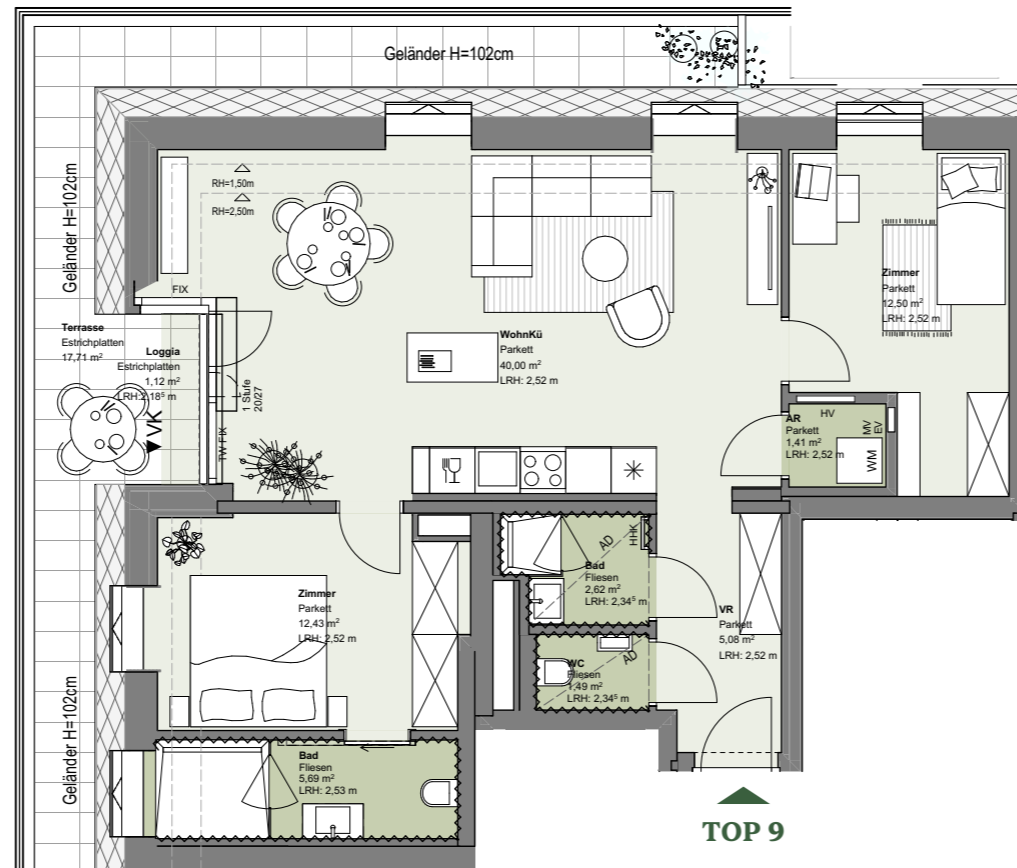
WWW.SLOWHOME.WIEN

# SLOW HOME

FRANZISKA FAST GASSE 11  
1220 WIEN-DONAUSTADT

## TOP 9 / DG 1 STIEGE 2

Wohnfläche	81,22 m <sup>2</sup>
Loggia	1,12 m <sup>2</sup>
<b>Gesamt</b>	<b>82,34 m<sup>2</sup></b>
Terrasse	17,71 m <sup>2</sup>
Kellerabteil	2,37 m <sup>2</sup>
Zimmer	3



Stand: 17.03.2026

Architektur

**suie  
eins**

Exklusivvertrieb

# PIMENT

IMMOBILIEN &  
INVESTMENT

Piment Immobilien & Investment GmbH  
Dr. Karl Lueger Platz 5, 1010 Wien  
+43 1 512 12 27 / office@piment.at

Bauträger

**at home**

Wo das Leben  
zu Hause ist.



M 1:100

0 1 m 2 m 3 m

EV ELEKTROVERTEILER  
HV HEIZUNGSVERTEILER  
MK MEDIENVERTEILER  
HHK HANDTUCHHEIZKÖRPER

AD ABGEHÄNGTE DECKE  
LRH LICHTRE RAUMHÖHE  
TW FIX TEILWEISE FIXVERGLASUNG  
AR ABSTELLRAUM

VR VORRAUM  
WM WASCHMASCHINE  
ESG EINSCHIEBENSICHERHEITSGLAS

WANDFLIESEN (H= ca. 2,20 M)  
▲ ÜBERBAUT  
△ NICHT ÜBERBAUT  
☘ BEPFLANZUNG BAUSEITS

Unverbindliche Plankopie. Technische und konstruktive Änderungen vorbehalten. Maßangaben haben nur informellen Charakter und sind nicht für die Bestellung von Einbaumöbeln verwendbar. Naturmaße nehmen ist erforderlich. Alle Quadratmeterangaben sind nach Rohbaumaßen berechnet. In den Nebenräumen werden nach Erfordernis abgehängte Decken bzw. Poterien ausgeführt. Schwellen und Niveauunterschiede z.B. beim Austritt auf Balkone, Terrassen und Loggien, bei Wohnungseingangstüren und bodennahen Duschen bzw. Duschtassen je nach Erfordernis und ausgeführtem System. Alle Gegenstände haben symbolhaften Charakter, dienen der Veranschaulichung und werden nicht geliefert. Dargestellte Sanitärgegenstände, Lüftungen, Heizkörper sind symbolhaft und können in Größe und Lage abweichen. Hinsichtlich der Boden- und Wandbeläge, sowie der Elektro-, Sanitär- und sonstigen Ausstattungen, gilt ausschließlich die jeweils gültige Bau- und Ausstattungsbeschreibung. Änderungen bzw. Größe und Lage behalten wir uns vor.