



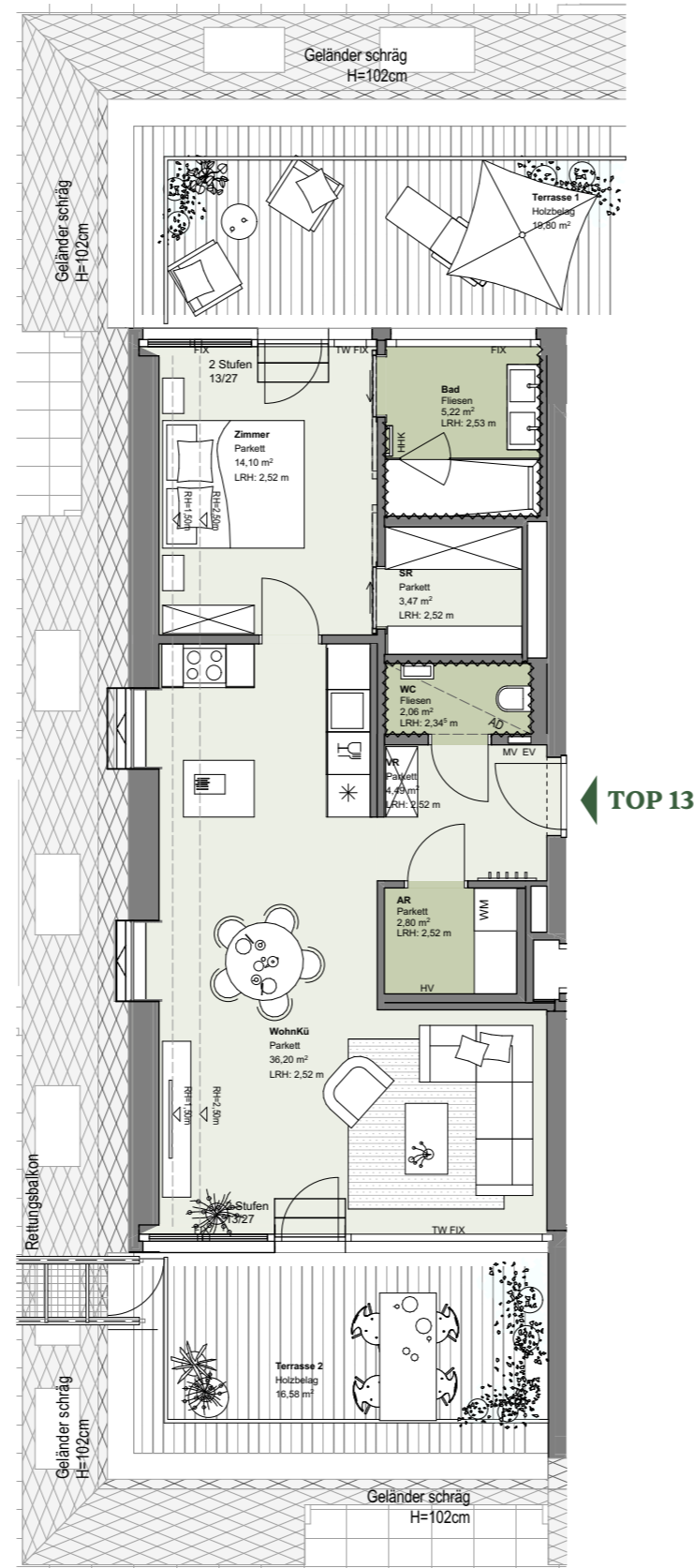
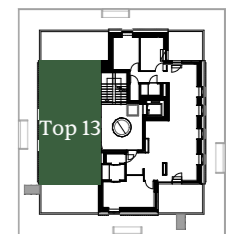
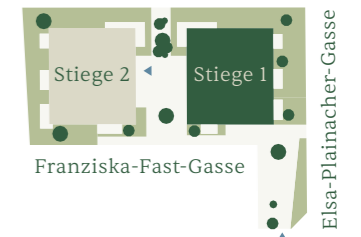
WWW.SLOWHOME.WIEN

# SLOW HOME

FRANZISKA FAST GASSE 11  
1220 WIEN-DONAUSTADT

## TOP 13 / DG 2 STIEGE 1

Wohnfläche	68,34 m <sup>2</sup>
Loggia	m <sup>2</sup>
<b>Gesamt</b>	<b>68,34 m<sup>2</sup></b>
Terrasse	36,38 m <sup>2</sup>
Kellerabteil	2,56 m <sup>2</sup>
Zimmer	2



M 1:100

0 1 m 2 m 3 m

EV	ELEKTROVERTEILER	AD	ABGEHÄNGTE DECKE	VR	VORRAUM	W	WANDFLIESEN (H= ca. 2,20 M)
HV	HEIZUNGSVERTEILER	LRH	LICHTE RAUMHÖHE	WM	WASCHMASCHINE	▲	ÜBERBAUT
MK	MEDIENVERTEILER	TW FIX	TEILWEISE FIXVERGLASUNG	ESG	EINSCHIEBENSICHERHEITSGLAS	△	NICHT ÜBERBAUT
HHK	HANDTUCHHEIZKÖRPER	AR	ABSTELLRAUM			●	BEPFLANZUNG BAUSEITS

Unverbindliche Plankopie. Technische und konstruktive Änderungen vorbehalten. Maßangaben haben nur informellen Charakter und sind nicht für die Bestellung von Einbaumöbeln verwendbar. Naturmaße nehmen ist erforderlich. Alle Quadratmeterangaben sind nach Rohbaumaßen berechnet. In den Nebenräumen werden nach Erfordernis abgehängte Decken bzw. Poterien ausgeführt. Schwellen und Niveauunterschiede z.B. beim Austritt auf Balkone, Terrassen und Loggien, bei Wohnungseingangstüren und bodennahen Duschen bzw. Duschtassen je nach Erfordernis und ausgeführtem System. Alle Gegenstände haben symbolhaften Charakter, dienen der Veranschaulichung und werden nicht geliefert. Dargestellte Sanitärgegenstände, Lüftungen, Heizkörper sind symbolhaft und können in Größe und Lage abweichen. Hinsichtlich der Boden- und Wandbeläge, sowie der Elektro-, Sanitär- und sonstigen Ausstattungen, gilt ausschließlich die jeweils gültige Bau- und Ausstattungsbeschreibung. Änderungen bzw. Größe und Lage behalten wir uns vor.

Stand: 17.03.2026

Architektur

**suin**  
**eins**

Exklusivvertrieb

**PIMENT**

IMMOBILIEN &  
INVESTMENT

Piment Immobilien & Investment GmbH  
Dr. Karl Lueger Platz 5, 1010 Wien  
+43 1 512 12 27 / office@piment.at

Bauträger

**at home**

Wo das Leben  
zu Hause ist.