



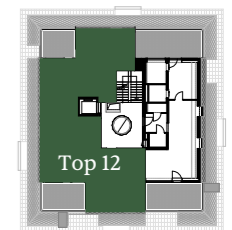
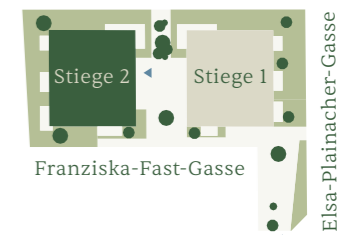
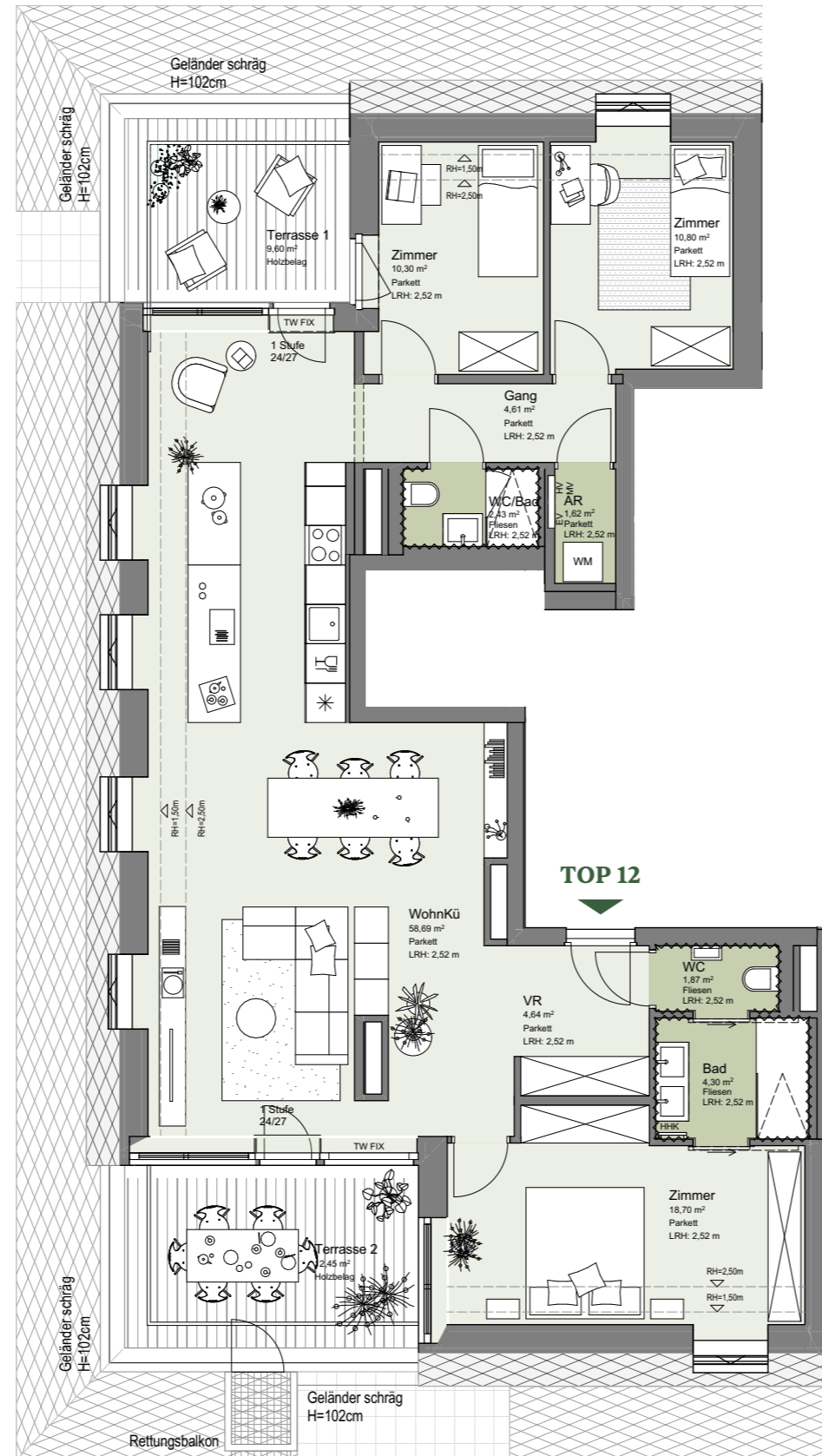
WWW.SLOWHOME.WIEN

SLOW HOME

FRANZISKA FAST GASSE 11
1220 WIEN-DONAUSTADT

TOP 12 / DG 2 STIEGE 2

| | |
|---------------|-----------------------------|
| Wohnfläche | 117,96 m ² |
| Loggia | m ² |
| Gesamt | 117,96 m² |
| Terrasse | 22,05 m ² |
| Kellerabteil | 3,47 m ² |
| Zimmer | 4 |



Stand: 20.08.2024

Architektur

suie
eins

Exklusivvertrieb

PIMENT

IMMOBILIEN &
INVESTMENT

Piment Immobilien & Investment GmbH
Dr. Karl Lueger Platz 5, 1010 Wien
+43 1 512 12 27 / office@piment.at

Bauträger

at home

Wo das Leben
zu Hause ist.



M 1:100

0 1 m 2 m 3 m

EV ELEKTROVERTEILER
HV HEIZUNGSVERTEILER
MK MEDIENVERTEILER
HHK HANDTUCHHEIZKÖRPER

AD ABGEHÄNGTE DECKE
LRH LICHTRE RAUMHÖHE
TW FIX TEILWEISE FIXVERGLASUNG
AR ABSTELLRAUM

VR VORRAUM
WM WASCHMASCHINE
ESG EINSCHIEBENSICHERHEITSGLAS

WANDFLIESEN (H= ca. 2,20 M)
▲ ÜBERBAUT
△ NICHT ÜBERBAUT
BEPFLANZUNG BAUSEITS

Unverbindliche Plankopie. Technische und konstruktive Änderungen vorbehalten. Maßangaben haben nur informellen Charakter und sind nicht für die Bestellung von Einbaumöbeln verwendbar. Naturmaße nehmen ist erforderlich. Alle Quadratmeterangaben sind nach Rohbaumaßen berechnet. In den Nebenräumen werden nach Erfordernis abgehängte Decken bzw. Poterien ausgeführt. Schwellen und Niveauunterschiede z.B. beim Austritt auf Balkone, Terrassen und Loggien, bei Wohnungseingangstüren und bodennahen Duschen bzw. Duschtassen je nach Erfordernis und ausgeführtem System. Alle Gegenstände haben symbolhaften Charakter, dienen der Veranschaulichung und werden nicht geliefert. Dargestellte Sanitärgegenstände, Lüftungen, Heizkörper sind symbolhaft und können in Größe und Lage abweichen. Hinsichtlich der Boden- und Wandbeläge, sowie der Elektro-, Sanitär- und sonstigen Ausstattungen, gilt ausschließlich die jeweils gültige Bau- und Ausstattungsbeschreibung. Änderungen bzw. Größe und Lage behalten wir uns vor.